



ΠΟΔΗΛΑΤΙΚΗ ΕΝΩΣΗ
ΠΑΛΑΙΜΑΧΩΝ ΑΘΛΗΤΩΝ

ΠΑΡΟΥΣΙΑΣΗ ΑΠΟΤΕΛΕΣΜΑΤΩΝ ΕΡΩΤΗΜΑΤΟΛΟΓΙΟΥ 2016

Πριν από ένα περίπου μήνα, ανέβηκε στην επίσημη ιστοσελίδα της ένωσης, σ' αυτή εδώ τη σελίδα του fb και στάλθηκε μέσω email, ένα θέμα με τίτλο "ΕΠΙΚΟΙΝΩΝΙΑ ΜΕ ΤΑ ΜΕΛΗ" ζητώντας τη συμμετοχή σας σε ερωτηματολόγιο σχετικά με τη διαμόρφωση του αγωνιστικού προγράμματος - κυπέλλου της Π.Ε.Π.Α.

Η ανταπόκρισή σας, ομολογούμε ότι ξεπέρασε κατά πολύ τις προσδοκίες μας, πράγμα για το οποίο σας ευχαριστούμε θερμά !

Στη συνέχεια, μια ομάδα συνεργατών και καλών φίλων, έμπειρων σε θέματα στατιστικής, ανέλαβε την ανάλυση των αποτελεσμάτων, φιλτράροντας όλες τις απαντήσεις από την ημερομηνία και το μέσο απάντησης, μέχρι το ποσοστό συμμετοχής και το είδος του αγώνα που συμμετείχε ο καθένας από αυτούς που απάντησαν.

Με πιο απλά λόγια έγινε μια πλήρη και λεπτομερής ανάλυση των απαντήσεών σας, με σκοπό να χρησιμοποιηθούν τα ευρήματα από τις απαντήσεις, για τον καλύτερο δυνατό προγραμματισμό των Αγώνων Κυπέλλου της Π.Ε.Π.Α. σύμφωνα με τις τοποθετήσεις σας.

Ευχαριστώντας γι' άλλη μια φορά όλους για την πολύτιμη συνεργασία σας, παρουσιάζουμε τα συμπεράσματα αυτά αμέσως παρακάτω.

Ο Πρόεδρος του Δ.Σ.

Γιώργος Καλαπόδης

Σημείωση 1: Από τους απαντήσαντες και μόνον το 13,9% δεν ήταν ταμειακά ενήμερο ή μη-μέλος ενώ μόνον το 6,94% δεν είχε συμμετάσχει σε αγώνες το 2016.

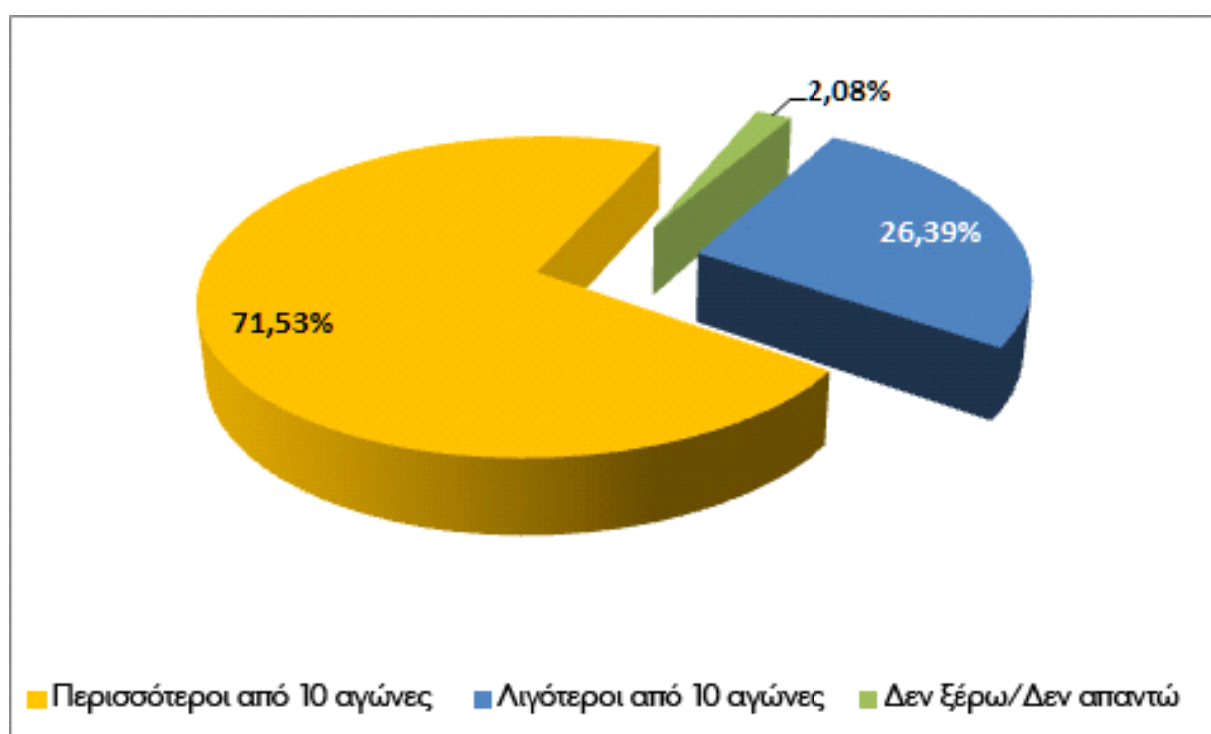
Σημείωση 2: Από τα αποτελέσματα έχουν εξαιρεθεί οι 5 πρώτες και η 15^η ερωτήσεις, που είχαν σκοπό τον ποιοτικό προσδιορισμό των απαντήσεων.



ΕΡΩΤΗΣΗ 1^η

Με την παραδοχή ότι μέσα στο 2016 έγιναν συνολικά 15 αγώνες κυπέλλου της Π.Ε.Π.Α., θέλετε να γίνουν μέσα στο 2017 περισσότεροι ή λιγότεροι από 10 αγώνες

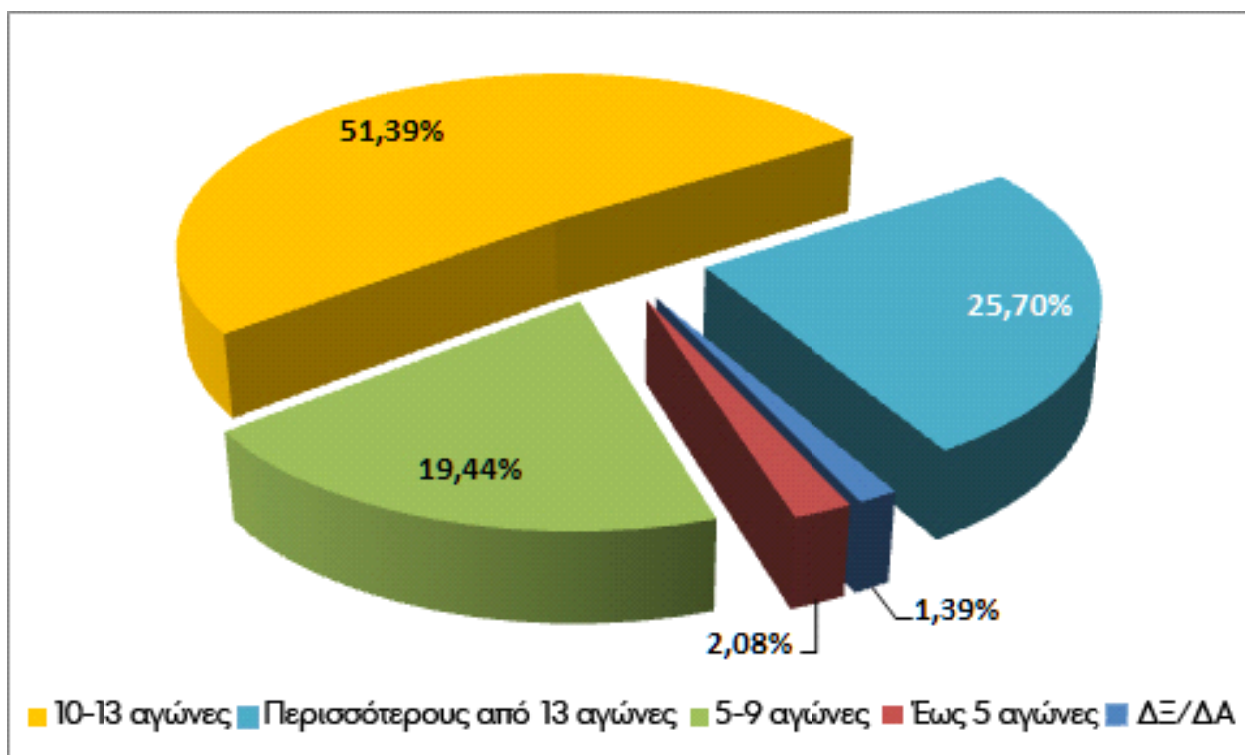
- A) Περισσότεροι από 10 αγώνες
- B) Λιγότεροι από 10 αγώνες



ΕΡΩΤΗΣΗ 2^η

Πόσους αγώνες πιστεύετε ότι πρέπει να περιλαμβάνει συνολικά το κύπελλο της Π.Ε.Π.Α.

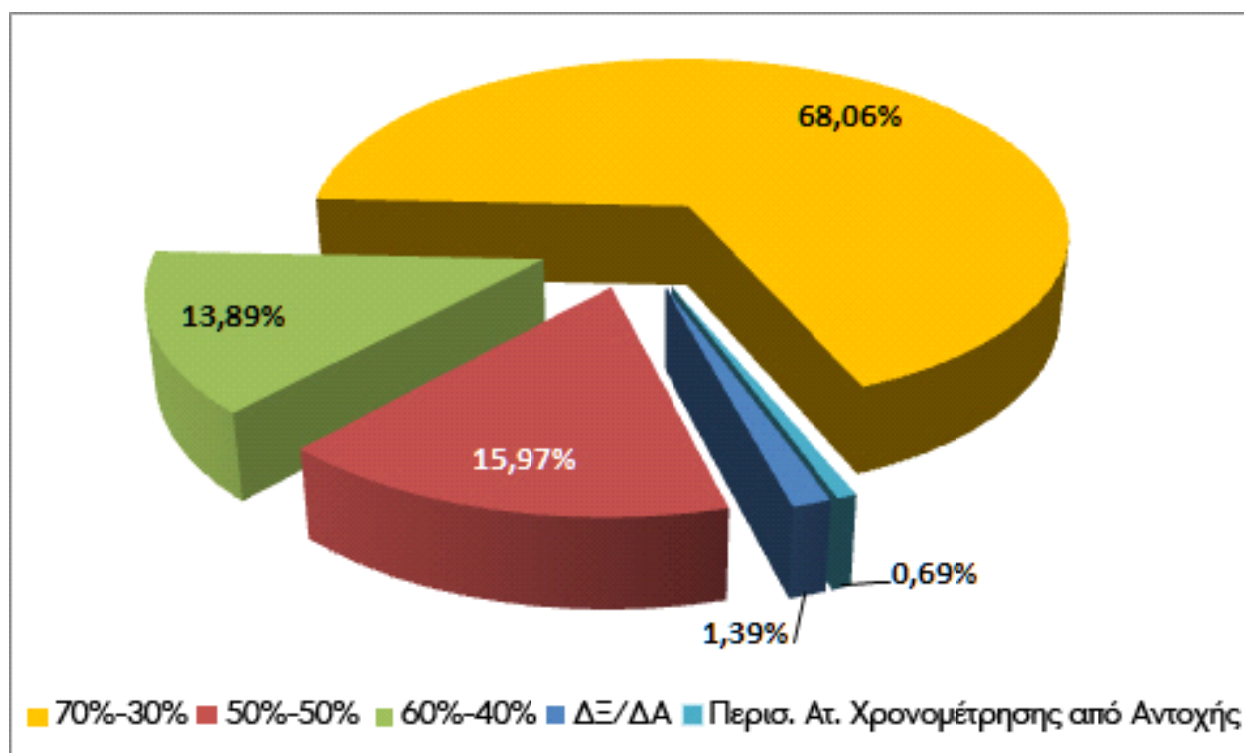
- Α) Έως 5 αγώνες
- Β) 5 – 9 αγώνες
- Γ) 10 – 13 αγώνες
- Δ) Περισσότερους από 13 αγώνες



ΕΡΩΤΗΣΗ 3^η

Ποια κατανομή θα θέλατε να υπάρχει ποσοστιαία, μεταξύ αγώνων Αντοχής και Ατομικής χρονομέτρησης

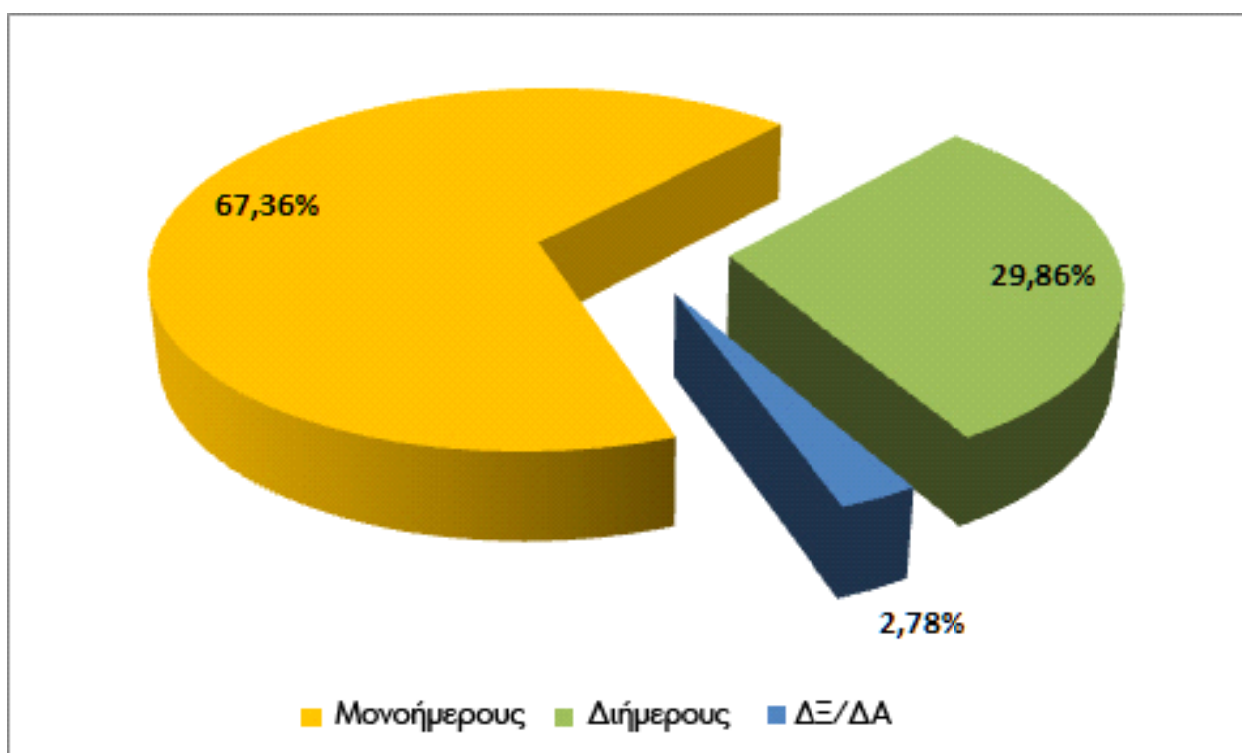
- A) 70% Αντοχή – 30% Ατ. Χρονομέτρηση
- B) 60% Αντοχή – 40% Ατ. Χρονομέτρηση
- Γ) 50 % Αντοχή – 50% Ατ. Χρονομέτρηση
- Δ) Περισσότεροι αγώνες Ατ. Χρονομέτρησης από τους αγώνες Αντοχής



ΕΡΩΤΗΣΗ 4^η

Αν και διοργανωτικά εξυπηρετούν οι διήμεροι αγώνες (μια προκήρυξη, ένα αίτημα άδειας / επικοινωνία με Ε.Ο.Π., Τροχαία, Δήμο ή κοινότητα κ.λπ.) εσείς από την πλευρά σας προτιμείτε μονοήμερους ή διήμερους αγώνες.

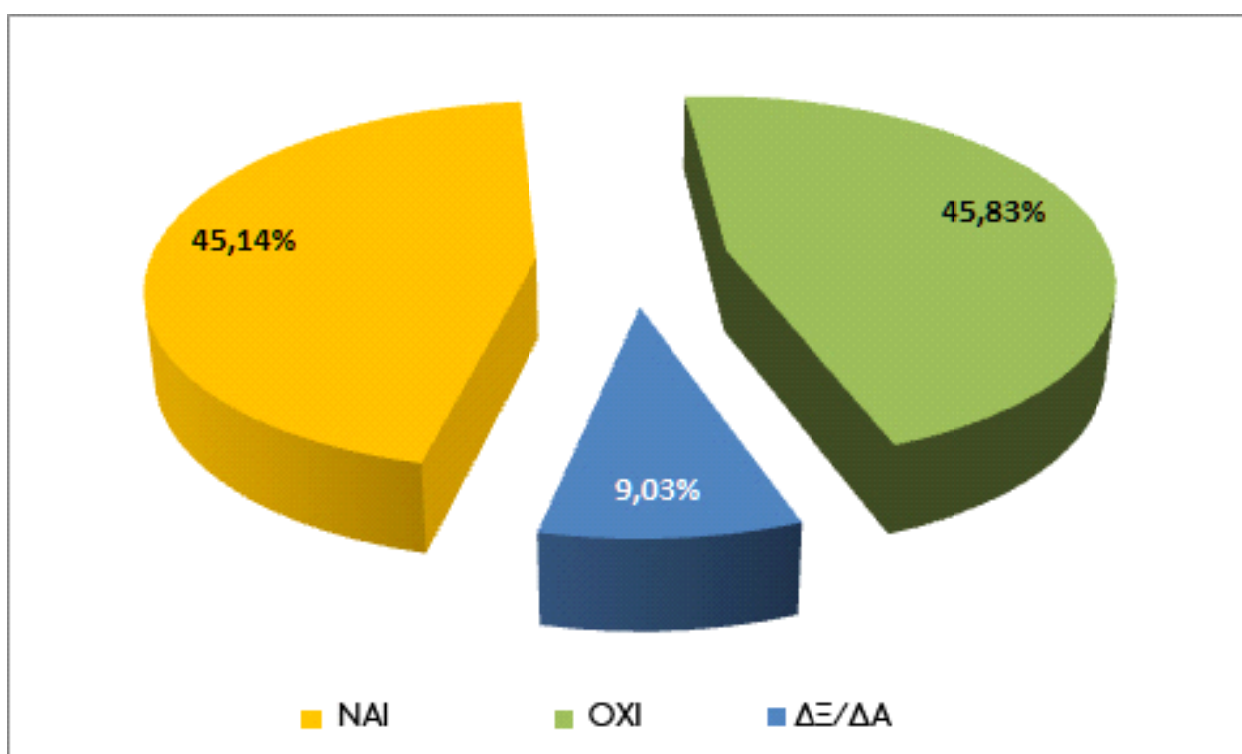
- A) Μονοήμερους
- B) Διήμερους



ΕΡΩΤΗΣΗ 5^η

Συμφωνείτε με τη Β ζώνη αγώνων που θέσπισε η Π.Ε.Π.Α. σα διοργανωτής μέσα στο 2016 και σας έδινε μικρότερη συγκομιδή βαθμολογίας

- A) Ναι
- B) Όχι

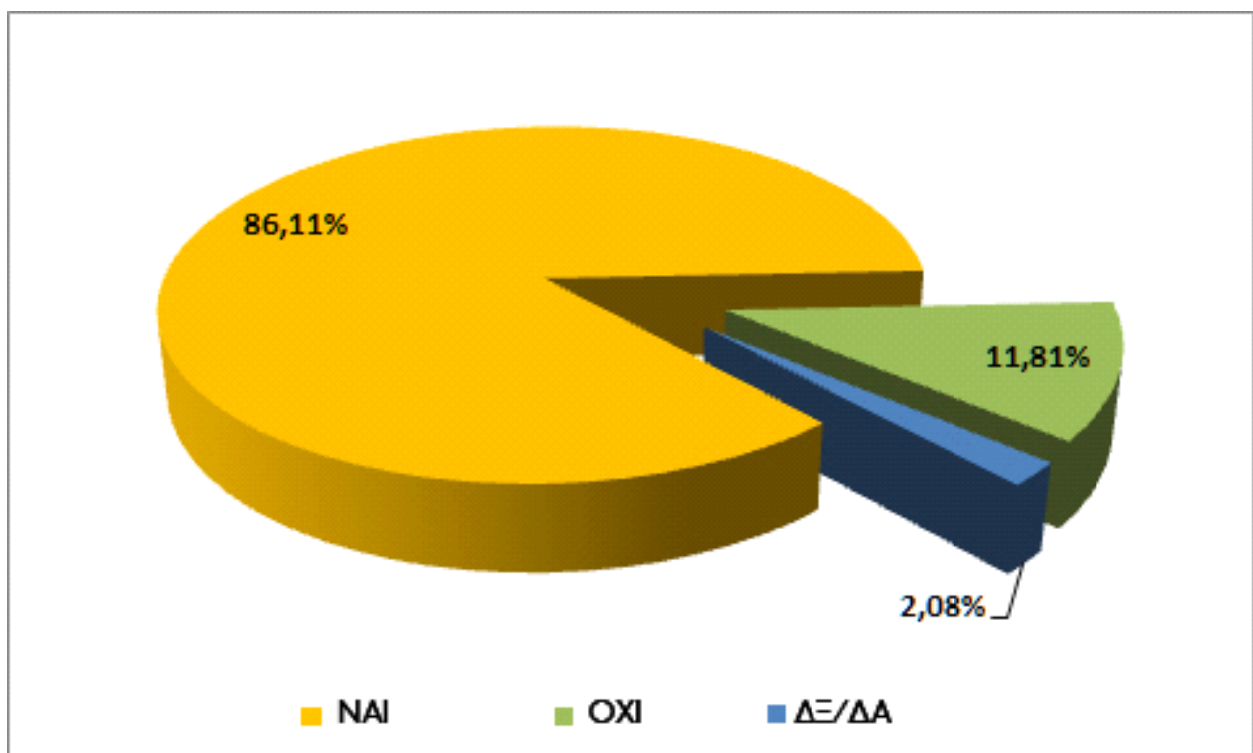




ΕΡΩΤΗΣΗ 6^η

Συμφωνείτε με τη διατήρηση του αγώνα στο Ξηροκάμπι την επομένη της Ποδηλατικής Σπαρτακιάδας

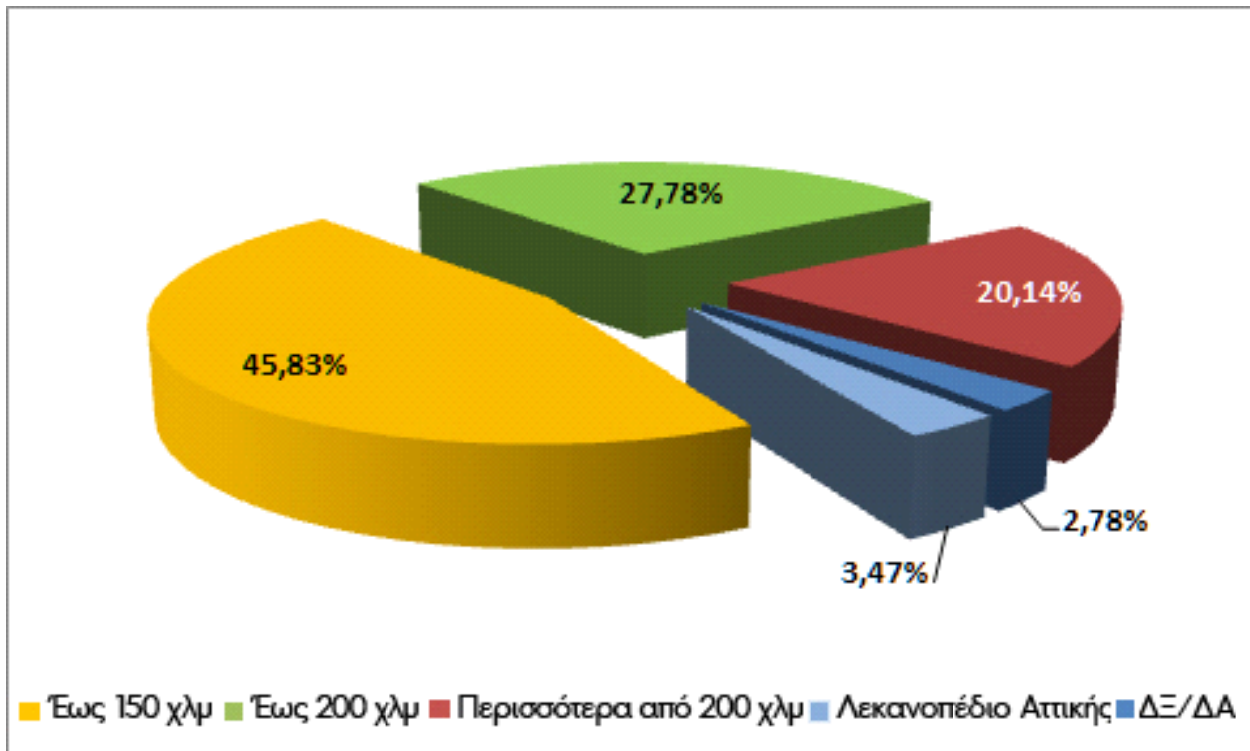
- A) Ναι
- B) Όχι



ΕΡΩΤΗΣΗ 7^η

Σε τι ακτίνα από πλευράς χιλιομετρικής απόστασης μπορείτε να συμμετέχετε σε αγώνες

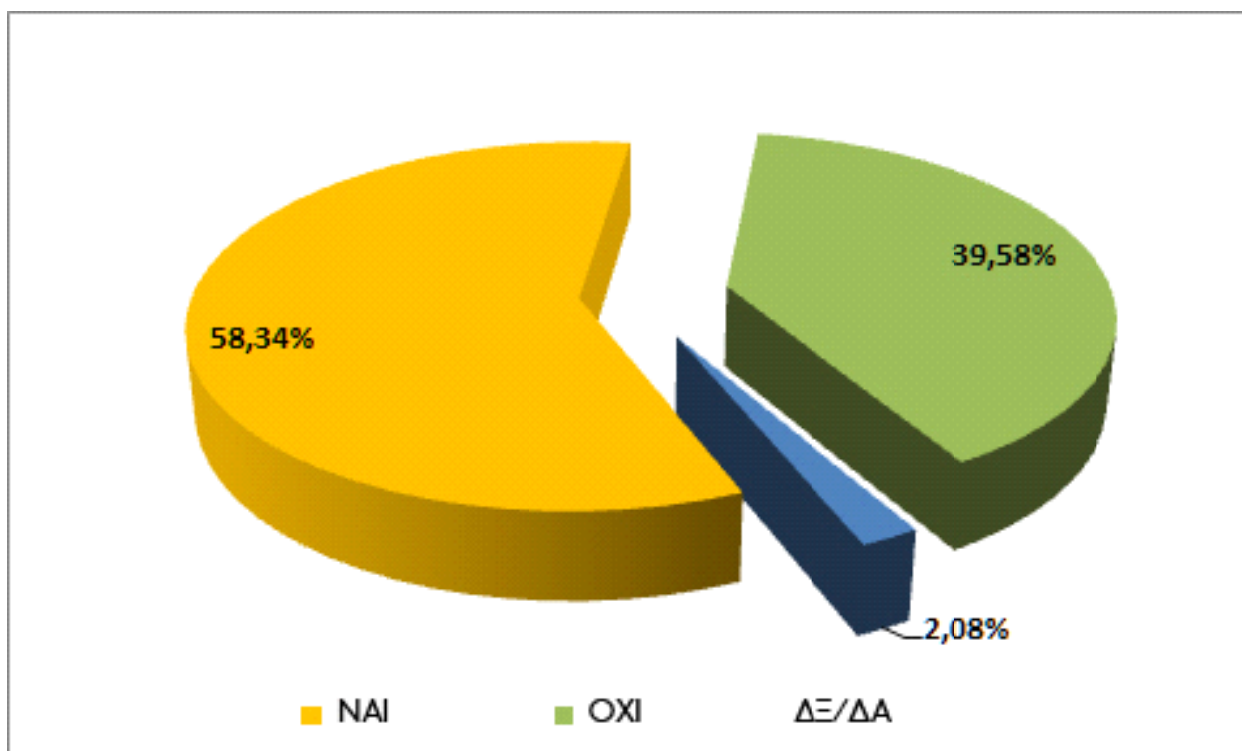
- Α) Στο λεκανοπέδιο της Αττικής μόνο
- Β) Έως και 150 χλμ από την Αττική
- Γ) Έως και 200 χλμ από την Αττική
- Δ) Περισσότερα από 200 χλμ από την Αττική



ΕΡΩΤΗΣΗ 8^η

Με την παραδοχή ότι όλοι οι αγώνες της Π.Ε.Π.Α. την επόμενη χρονιά (2017) θα καλύπτονται από σύστημα ηλεκτρονικής χρονομέτρησης, θα ήσασταν σύμφωνοι να διαθέσετε το ποσό των 30 € επιπλέον της ετήσιας συνδρομής, για την προμήθεια των ηλεκτρονικών chip για όλη την επόμενη χρονιά

- A) Ναι
- B) Όχι



ΕΡΩΤΗΣΗ 9^η

Αν είχαμε να επιλέξουμε μεταξύ των δύο παρακάτω λύσεων για αναδιαμόρφωση του κυπέλλου της Π.Ε.Π.Α. με σκοπό να κρατήσει ζωντανό το ενδιαφέρον σας, ποιό από τα παρακάτω δύο θα προτιμούσατε

- A) «Σπάσιμο» των κατηγοριών σε πενταετίες (Α1=30-34 ετών, Α2=35-39 ετών, Β1=40-44 ετών, Β2=45-49 ετώνκ.λ.π.)
- B) Ξεχωριστό κύπελλο αγώνων Ατομικής Χρονομέτρησης

